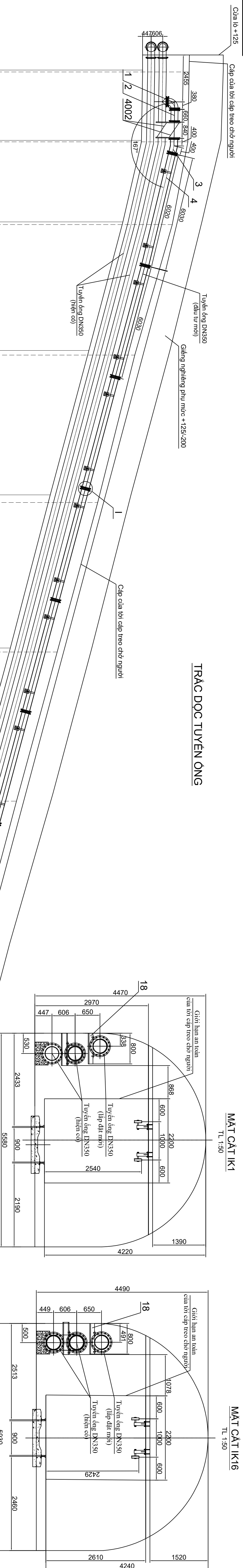
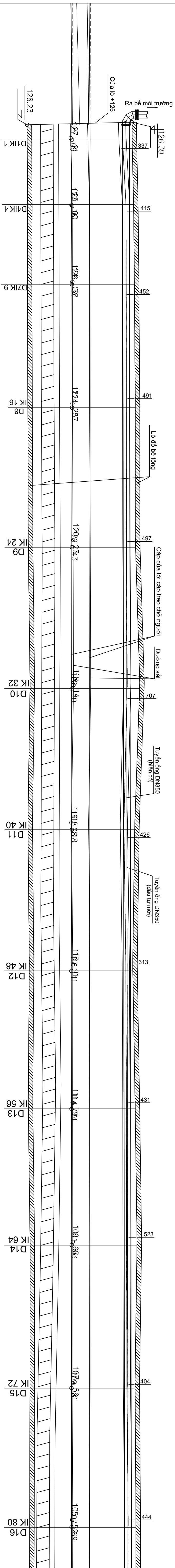


**H272 - 3CM - 01 - 03/01**



MSS+103.00												
Dộ dốc cấp tới	1°0'	10°40'	16°2'	14°8'	15°11'	15°17'	14°52'	15°20'	15°28'	15°06'	15°24'	
Dộ dốc đường sắt	0°55'	13°03'	14°50'	14°59'	14°38'	15°09'	15°25'	15°34'	15°22'	15°11'	15°07'	
Cao mốc	129.28	129.16	128.33	126.49	124.45	122.40	120.37	118.11	116.10	113.90	111.86	109.96
Cao cấp tới	127.49	127.44	126.61	124.65	122.71	120.59	118.46	116.39	114.30	112.22	110.09	107.97
Cao đường sắt	125.06	125.00	124.03	122.25	120.23	118.14	116.08	113.92	111.79	109.68	107.56	105.52
Tên điểm	D1IK 1	D4IK 4	D7IK 9	D8 IK 16	D9 IK 24	D10 IK 32	D11 IK 40	D12 IK 48	D13 IK 56	D14 IK 64	D15 IK 72	D16 IK 80
Khoảng cách bằng	3.75	4.18	6.72	7.54	8.00	7.60	7.83	7.64	7.67	7.81	7.55	

**MẶT BẰNG TUYỂN DỤNG**



Ghi chú:

3. BẢNG CHỈ DẪN VÀ CÁC THÔNG TIN KHÁC:
  - BẢNG CHỈ DẪN VÀ CÁC THÔNG TIN KHÁC: Bảng chỉ dẫn và các thông tin khác về dự án, bao gồm các thông tin về địa điểm, thời gian, và các tài liệu liên quan.
  - Hình trạng và hiện trạng của công trình: Hình ảnh và mô tả về hiện trạng của công trình, bao gồm các thông tin về kiến trúc, kết cấu, và các thiết bị.
  - Hình trạng và hiện trạng của môi trường: Hình ảnh và mô tả về hiện trạng của môi trường xung quanh công trình, bao gồm các thông tin về địa hình, địa chất, và các yếu tố môi trường khác.
  - Hình ảnh và mô tả về các tài liệu liên quan: Hình ảnh và mô tả về các tài liệu liên quan đến dự án, bao gồm các thông tin về các tài liệu pháp lý, kỹ thuật, và các tài liệu khác.
4. THÔNG TIN VỀ CÁC THÔNG TIN KHÁC:
  - Các thông tin khác: Các thông tin khác về dự án, bao gồm các thông tin về các tài liệu liên quan, các tài liệu pháp lý, kỹ thuật, và các tài liệu khác.
  - Hình ảnh và mô tả về các tài liệu liên quan: Hình ảnh và mô tả về các tài liệu liên quan đến dự án, bao gồm các thông tin về các tài liệu pháp lý, kỹ thuật, và các tài liệu khác.
5. CÁC THÔNG TIN KHÁC:
  - Các thông tin khác: Các thông tin khác về dự án, bao gồm các thông tin về các tài liệu liên quan, các tài liệu pháp lý, kỹ thuật, và các tài liệu khác.
  - Hình ảnh và mô tả về các tài liệu liên quan: Hình ảnh và mô tả về các tài liệu liên quan đến dự án, bao gồm các thông tin về các tài liệu pháp lý, kỹ thuật, và các tài liệu khác.

[illegible]